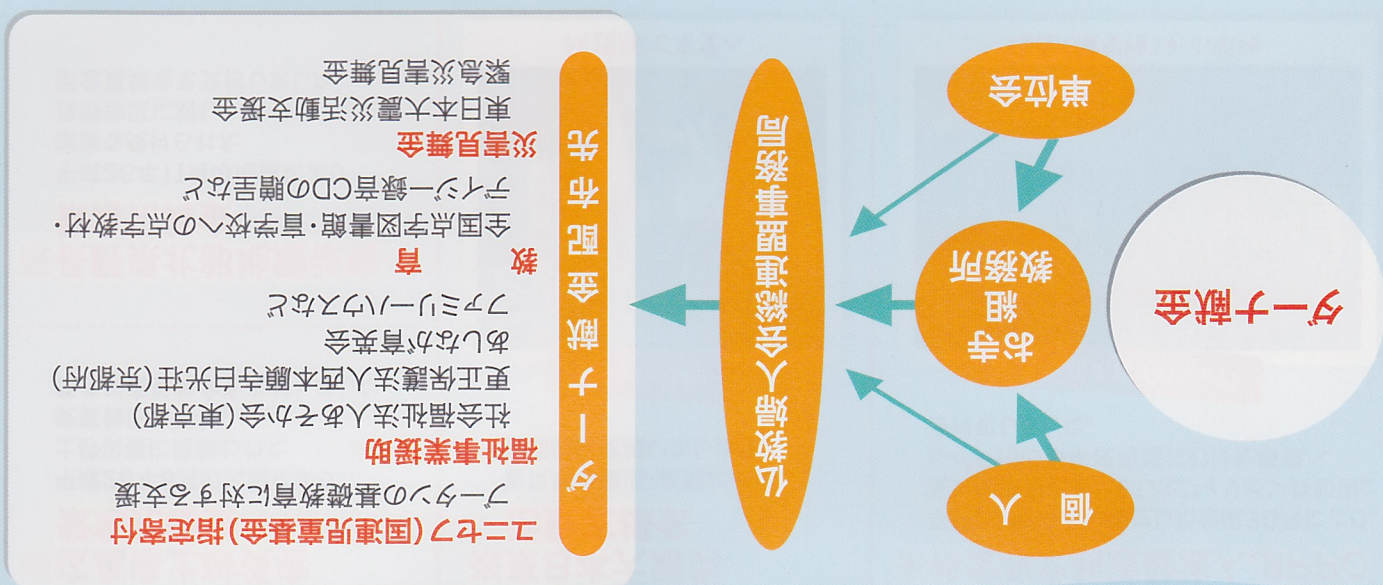




あなたのまごころ「ダーナ献金」は 国内・海外に届けられています。



いつでも どこでも だれでも



ダーナの実践



できることから
はじめよう
ダーナの実践

Dana-Let us
deliver our compassion

浄土真宗本願寺派(西本願寺)
仏教婦人会総連盟

だれにでもできるダーナ

ダーナとは、仏教語で「布施」(施し)のことで、法施(真実の仏法を伝え広める)・財施(金品を分かちあう)・無畏施(恐れを除き、癒しと勇気を与える)・無財の七施(思いやり、ささえあうところ)などに分かれます。なかでも無財の七施は、いつでも、どこでも、だれでも、自分のできる範囲で実践できるものであり、思いやりのある生き方を示すものです。

ダーナを行うにあたっては、「させていただいて、ありがとう」という気持ちを忘れないようにしましょう。

無財の七施

1. 眼施(あたたかいまなざし)
2. 和顔悦色施(にこやかな表情)
3. 言辞施(やさしい言葉)
4. 身施(精一杯のおこない)
5. 心施(慈しみ深いところ)
6. 床座施(人にあたたかい席を)
7. 房舎施(気持ちよく迎えるところがけ)

ダーナ献金はこのように使われています(一例)

※広島県土砂災害 緊急見舞金

平成26年8月の大雨により土砂災害に見舞われた安芸教区に対し、緊急災害見舞金を交付しました。

※東日本大震災 活動支援金

被災地の復旧・復興に向け、長期的に支援いたします。

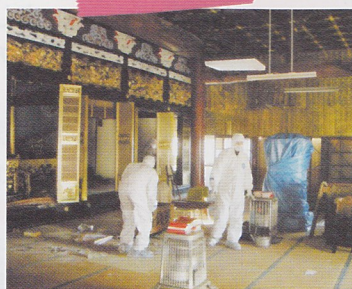
※特定非営利活動法人JIPPO

平成25年11月に発生した台風30号により、甚大な被害をもたらしたフィリピン共和国。レイテ州の小学校再建にむけた事業へ寄付をしました。

※長野県北部地震被害 緊急見舞金

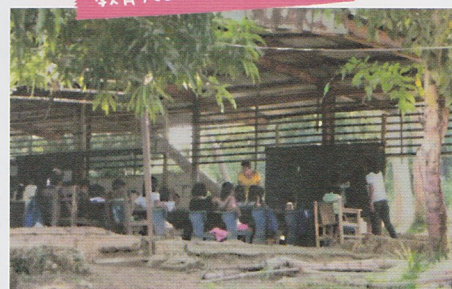
平成26年11月の地震により被害を受けた長野教区に対し、緊急見舞金を交付しました。

復興支援活動



防護服で本堂へ

教育施設再建プロジェクト



現在(被災後)の小学校

配布先施設の紹介

ファミリーハウス

小児がん等の難病治療のために、地方や海外から、大都市の病院に来ている子どもと介護する家族のための滞在施設。付き添いの家族が抱える問題を解決するための相談事業も展開。

更生保護法人西本願寺白光荘

犯罪や非行を犯した頼るべき家族や縁故者のいない人、社会復帰の意欲が強くてもそれが難しい環境に置かれている人たちに宿泊場所や食事を提供し、様々なアドバイスをするなど必要な保護を行なう。一日も早く社会復帰が果たせるように手助けをする女性のための更生保護施設。

※上記施設は配布先の一部であります。

お問い合わせは、最寄りのお寺や総連盟事務局へどうぞ

〒600-8501 京都市下京区堀川通花屋町下ル 浄土真宗本願寺派 仏教婦人会総連盟事務局
TEL:075-371-5181 FAX:075-351-1211